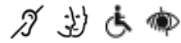


# LIBERTY PMR



accessible • accueillant • pratique



Grand chalet dédié à l'accessibilité pour tous. Son aménagement est conçu pour faciliter le quotidien et offrir du confort pour tous publics.



INTÉRIEUR  
**35 m<sup>2</sup>**

TERRASSE  
**17 m<sup>2</sup>**

CHAMBRES  
**2 ch.PMR**

CAPACITÉ  
**4/6 pers.**

TOITURE  
**1 pente**

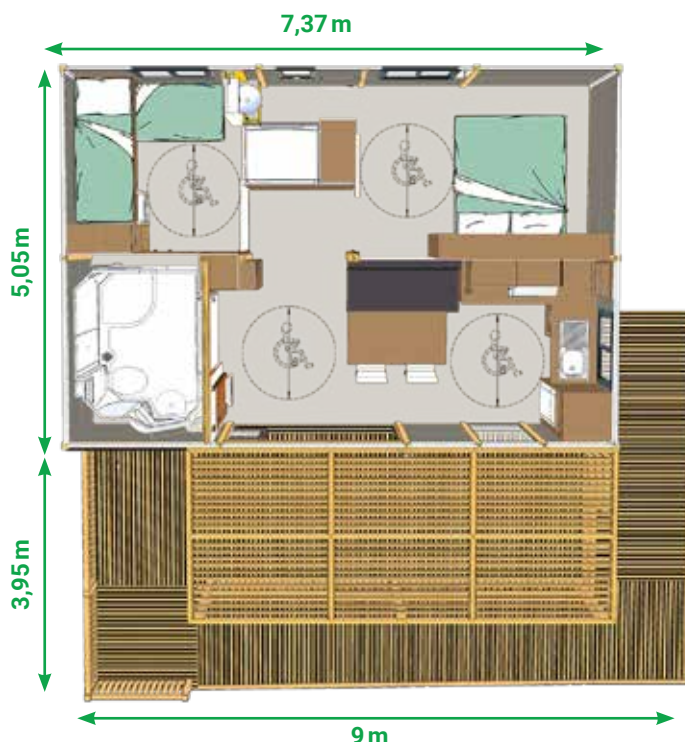


## Pour vous, gérants de camping, les produit

- ✦ Chalet **moderne et confortable** conçu pour l'**accessibilité pour tous**
- ✦ **2 chambres dédiées à l'accessibilité**
- ✦ **2 salles d'eau** dont une **cabine homologuée PMR** avec WC
- ✦ **Toiture 1 pente** : look contemporain
- ✦ **Design tendance** : 1 ambiance intérieure contrastée

## Pour vos vacanciers, les confort

- ✦ **Séjour ultra-spacieux et lumineux** avec **cuisine équipée** de série adaptée PMR
- ✦ **Suite parentale** avec grand lit 160cmx200cm et 2ème salle d'eau avec **douche XL 100x80 cm**
- ✦ **Chambre avec 2 lits enfants** en angle dont 1 superposé (gain d'espace)
- ✦ **Cabine de douche homologuée PMR** : pratique, confortable et design
- ✦ **Baie vitrée** en applique avec **grande ouverture**



**NOUS CONTACTER**

Rencontrez l'un de nos agents commerciaux et configurez votre chalet.

**Nouveau** **Application 3D** : visualisez des images 360° de vos choix de personnalisation !

 +33 (0)4 37 64 64 74 •  [contact@hekipia.com](mailto:contact@hekipia.com) •  [www.hekipia.com](http://www.hekipia.com)

