

# NOUMÉA SMART VIEW

panoramique · tendance · ouvert



Le Nouméa Smart View offre un bel espace de vie intérieur/extérieur avec un séjour dont l'ouverture panoramique donne accès à une agréable terrasse en angle.



INTÉRIEUR  
**25 m<sup>2</sup>**

TERRASSE  
**18 m<sup>2</sup>**

CHAMBRES  
**2 ch.**

CAPACITÉ  
**5 pers.**

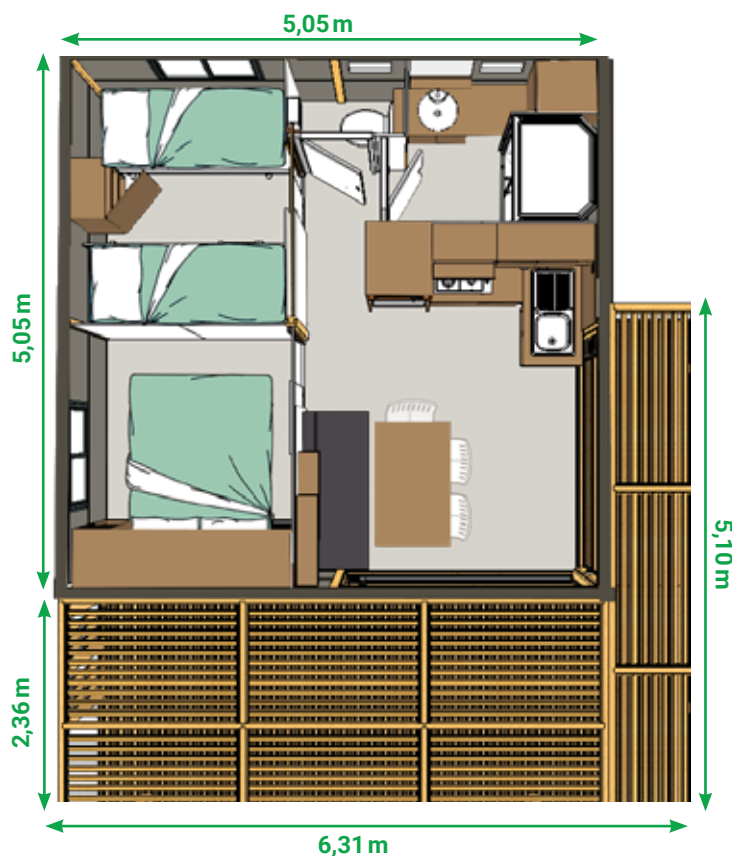
TOITURE  
**1 pente**

## Pour vous, gérants de camping, les produit

- ✦ Hébergement très tendance avec un excellent rapport qualité / prix
- ✦ Un maximum de terrasse sur un chalet compact
- ✦ Toiture 1 pente : look contemporain
- ✦ Design tendance : 4 ambiances intérieures

## Pour vos vacanciers, les confort

- ✦ 2 baies vitrées dans le séjour avec ouverture en angle de 4m20 : espace de vie très agréable !
- ✦ Séjour ouvert sur terrasse pergola de 18m<sup>2</sup>
- ✦ Fenêtres et baie vitrée double vitrage : bonne isolation et luminosité maximale
- ✦ Vasque céramique et douche XL 100x80 cm
- ✦ Nombreux rangements et toilettes séparées



**NOUS CONTACTER**

Rencontrez l'un de nos agents commerciaux et configurez votre chalet.

**Nouveau** Application 3D : visualisez des images 360° de vos choix de personnalisation !

 +33 (0)4 37 64 64 74 •  [contact@hekipia.com](mailto:contact@hekipia.com) •  [www.hekipia.com](http://www.hekipia.com)

